

JTY-GF-JBF-VH76 型
独立式光电感烟火灾探测报警器
使用说明书

（使用产品前，请阅读使用说明书）

青鸟消防股份有限公司

一、产品特点:

- 1、国家 CCC 强制认证产品
- 2、采用光电式感烟探测技术，安全性能卓越
- 3、高灵敏，高可靠性火灾探测报警器
- 4、响应迅速，高分贝警讯输出报警
- 5、耗电极微，正常情况下单节电池可持续检测长达 7 年
- 6、电池防漏装设计，安装快速方便

二、主要用途及适用范围

本产品主要用来探测燃烧初期可产生烟尘微粒的火灾。适宜安装在普通住宅、别墅、古建筑及小型商场、家居、歌舞厅等场所，最佳安装位置为顶棚中心。本产品不宜安装在厨房、浴室等烟尘、水气密集的场所，且应避免毗邻壁炉、通风口等处。另外，应尽量偏离霓虹灯、电子节能灯等灯具设备（安全距离宜大于 50 厘米）。

三、工作原理

本产品由迷宫，控制芯片及其外围电路组成。能够实时监测烟雾浓度，对环境进行周期性检测。一旦检测到烟雾，并达到预设浓度值则立即报警。

四、技术参数:

- 1、电源：DC3V（锂电池 CR17450）
- 2、监视电流： $< 8 \mu A$
- 3、火警电流： $< 10mA$
- 4、报警音量： $> 80dB(A) / 3m$
- 5、环境温度： $-10^{\circ}C \sim 60^{\circ}C$

6、相对湿度： $\leq 95\%$ （ 40°C 无凝露）

7、外形尺寸：直径100mm，高53mm

8、材料颜色：ABS 白色

9、重量：117g(不含电池)

10、执行标准：GB 20517-2006

五、安装与调试

1、报警器的外形尺寸，如图1、2所示（单位：mm）

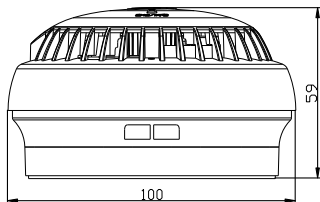


图1 外形尺寸示意图

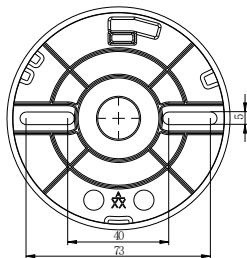


图2 底座示意图

2、螺丝安装示意图（如图3所示）

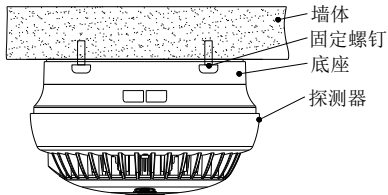


图 3 报警器螺丝安装示意图



图 4 探测器安装用螺丝

3、粘贴式安装示意图

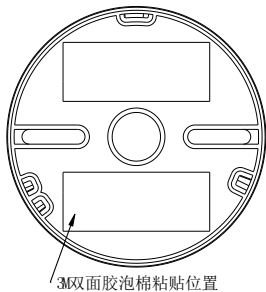


图 5 探测器粘贴安装示意图

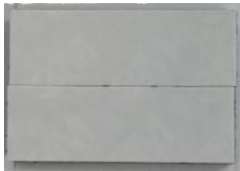
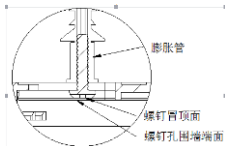


图 6 探测器粘贴用双面胶

4、安装步骤

(1) 采用螺丝安装时，首先将底座用螺钉紧固在顶棚，指示灯朝向易于观察的方位（如：门口）。

使用螺钉安装时，紧固底座固定螺钉，应确保螺钉冒顶端不超出底座上螺钉孔两边的护栏，具体如右图所示。



(2) 采用粘贴方式安装时，对安装探测器的位置进行清洁

处理，使得该位置光滑、平整、干燥、洁净。然后将探测器底座使用包装内提供的双面胶粘贴在处理过的位置上用力按压 1 分钟（指向灯需朝向门口等易于观察的位置）；

(3) 将电池按照正负极正确放置到电池仓内；然后进行探测器自检。

自检操作：探测器上电后会立即闪亮一下，用于指示上电成功开始做配置和板级自检。按下探测器指示灯即可进行自检操作，三秒后，指示灯三色闪亮，并发出报警声光指示，松开按键，探测器进入正常运行状态。**注：在探测器上电后，请务必进行以上自检操作，确保按下自检按键，探测器发出声光火警信号，并进入正常运行状态，如果按键按下无声光报警信号，请取下电池，检查电池扣接触是否良好，并重新上电并自检。**

(5) 最后，将探测器嵌入底座，顺时针方向拧紧即可。

5、调试

按下面的流程，检测其功能。**需特别注意：由于火警声音响度极高，为避免损伤听力，测试时应保持 50cm 以上的距离！**

(1) 正常运行时，指示灯每 48s 周期闪亮。

(2) 功能测试。

➢ 声响功能：持续按键 3 秒后，探测器发出火警声响；松开按键，声响消失。

- ▶ 火警功能：人为加烟雾模拟火警，探测器发出火警声响，指示灯快速闪亮。烟雾消失后，火警自动消除。
- ▶ 消音功能：在火警状态下，用户按下按键，火警的鸣响暂停，指示灯红色常亮，探测器处于消音状态，消音状态持续 80s；80s 后，如果火警状态继续存在，蜂鸣器重新响起，如果用户需要消音，则需要再次按下按键。
- ▶ 复位功能：火警烟雾消失后，探测器可自动复位，回归到正常监控状态。

(3) 安装、调试后的验收试验项目、方法和判据：

可根据《GB50166 火灾自动报警系统施工及验收规范》实施。

六、注意事项

1、电池使用

- (1) 本产品需在安装电池的情况下使用。
- (2) 电池类型：DC3V 锂电池（CR17450）。

注：禁止使用碳性电池（如 6F22）

- (3) 使用期限：常规使用条件下，大于 7 年。

注：常规使用条件指“探测器大部分时间处于正常监视状态下”

- (4) 探测器具有自动检测电池电压功能，当电池电压降低到安全值以下时，会发出声音提示（48s 周期的短促“毕波”声），此时应及时更换电池。

- (5) 更换方法：从底座上拧下报警器，按第 4.3 条款进行更换电池。

2、故障分析与排除

| 故障现象 | 原因分析 | 排除方法 |
|-------------------------|---------|------|
| 指示灯黄色闪亮一次，有声响一次，周期约 48s | 低电压 | 更换电池 |
| 指示灯黄色闪亮一次，周期约 48s | 迷宫灵敏度降低 | 清理迷宫 |

3、为避免探测器被装修灰尘污染而影响性能，应在装修完成后再安装探测器。或者使用防尘罩做防尘保护，正常使用时需移除防尘罩。

七、保养、维修

- 1、定期进行报警检验，建议至少每半年一次。
- 2、长期不使用时，应拆下电池，将探测器放置盒中。

八、开箱、检查及其联系方式

打开包装后，本产品应包括：探测器含底座（1个）、电池（1个）、安装螺钉（2个）、双面胶贴（2个）说明书（1份）。

八、温馨提示

使用粘贴方式安装探测器虽然方便快捷，但是要特别注意这种安装方式存在不确定性，极易因为环境等因素变化导致探测器意外掉落。

使用粘贴安装方式时，须定期检查探测器与天花板间是否粘贴牢固，防止发生掉落，造成不必要的损失和伤害。

使用粘贴安装方式导致的意外和安全事故须用户自行承担责任。

青鸟消防股份有限公司

地 址：中国北京市海淀区成府路 207 号北大青鸟楼

邮 编：100871

服务热线：400 0089 119

传 真：010-62755692

网 址：<http://www.jbufa.com>

Jade Bird Fire Co.,Ltd.

Address: Jade Bird Building,207Chengfu Road,
Haidian District,Beijing,P.R.China

Post Code: 100871

Tel: 400 0089 119

Fax: +86-10-62755692

Website: <http://www.jbufa.com>

